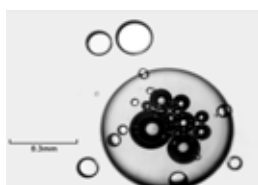


# HYPRO®

## PRODUITS DE PULVERISATION

### DriftBETA 120°

#### Buses anti dérive à aspiration d'Air

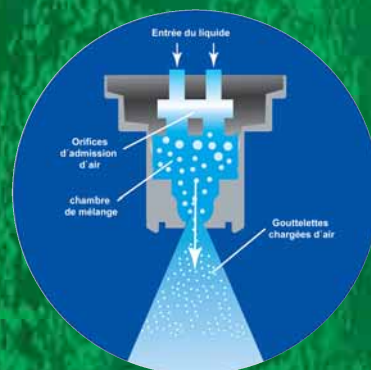


Grosses Gouttes chargées de bulles d'air.

Les Buses DriftBeta 120 degrés d' Hypro peuvent être utilisées quand la réduction de la dérive est primordiale. Elles sont employées pour la pulvérisation des produits à action racinaire, et également pour les herbicides de translocation comme le glyphosate, et les fongicides systémiques, sur les plantes à feuilles larges. Elle ne sont pas conseillées pour l'application des herbicides contre les adventices ou les fongicides contre le mildiou de la pomme de terre.

### CARACTERISTIQUES ET AVANTAGES

- Grosses gouttelettes chargées de microparticules d'air ayant ainsi moins de gouttelettes fines pour réduire la dérive
- Les "Anti Dérive" DriftBeta sont homologuées en France pour les Z.N.T.
- L'angle de pulvérisation du jet et la répartition sont maintenus même à une pression faible de 2 Bar
- Large angle de pulvérisation de 120° permettant à la rampe d'être baissée pour réduire la prise au vent et donc la dérive
- Dimensions compactes réduisant le risque de dégâts aux buses
- Utilisation à des pressions normales
- Conçues en deux parties permettant leur séparation pour faciliter le nettoyage
- Moulage de haute précision en polyacétal résistant



*Technologie brevetée  
avec 2 orifices d'aspiration  
d'air, - fournit des  
gouttelettes chargées d'air  
pour une bonne rétention  
des gouttelettes sur les  
surfaces des feuilles.*



# DriftBETA 120°

## SPECIFICATIONS

### DB015F120

Buse	Pression	Débit	Litres par hectare @ Km/h						Anti Dérive Z.N.T
	Bar		L/min	8	10	12	14	16	
Vert	2	0.490	73	59	49	42	37	33	Oui
	3	0.600	90	72	60	51	45	40	
	4	0.693	104	83	69	59	52	46	
	5	0.775	116	93	77	66	58	52	
	6	0.849	127	102	85	73	64	57	

Les "Anti Dérive" DriftBeta sont homologuées en France pour les Z. N. T. pour les débits et pressions indiquées.

### DB02F120

Buse	Pression	Débit	Litres par hectare @ Km/h						Anti Dérive Z.N.T
	Bar		L/min	8	10	12	14	16	
Jaune	2	0.653	98	78	65	56	49	44	Oui
	3	0.800	120	96	80	69	60	53	
	4	0.924	139	111	92	79	69	62	
	5	1.033	155	124	103	89	77	69	
	6	1.131	170	136	113	97	85	75	

Distance entre 2 buses: 50 cm

Filtres: Conseil pour la filtration avant la buse. Utiliser du 100 Mesh pour 015 à 03 et du 50 Mesh pour 04 à 06

### DB025F120

Buse	Pression	Débit	Litres par hectare @ Km/h						Anti Dérive Z.N.T
	Bar		L/min	8	10	12	14	16	
Lilas	2	0.816	122	98	82	70	61	54	Oui
	3	1.000	150	120	100	86	75	67	
	4	1.155	173	139	115	99	87	77	
	5	1.291	194	155	129	111	97	86	
	6	1.414	212	170	141	121	106	94	

### DB03F120

Buse	Pression	Débit	Litres par hectare @ Km/h						Anti Dérive Z.N.T
	Bar		L/min	8	10	12	14	16	
Bleu	2	0.980	147	118	98	84	73	65	Oui
	3	1.200	180	144	120	103	90	80	Oui
	4	1.386	208	166	139	119	104	92	
	5	1.549	232	186	155	133	116	103	
	6	1.697	255	204	170	145	127	113	

### DB04F120

Buse	Pression	Débit	Litres par hectare @ Km/h						Anti Dérive Z.N.T
	Bar		L/min	8	10	12	14	16	
Rouge	2	1.306	196	157	131	112	98	87	Oui
	3	1.600	240	192	160	137	120	107	Oui
	4	1.848	277	222	185	158	139	123	
	5	2.066	310	248	207	177	155	138	
	6	2.263	339	272	226	194	170	151	

### DB05F120

Buse	Pression	Débit	Litres par hectare @ Km/h						Anti Dérive Z.N.T
	Bar		L/min	8	10	12	14	16	
Marron	2	1.633	245	196	163	140	122	109	Oui
	3	2.000	300	240	200	171	150	133	Oui
	4	2.309	346	277	231	198	173	154	Oui
	5	2.582	387	310	258	221	194	172	Oui
	6	2.828	424	339	283	242	212	189	Oui

### DB06F120

Buse	Pression	Débit	Litres par hectare @ Km/h						Anti Dérive Z.N.T
	Bar		L/min	8	10	12	14	16	
Gris	2	1.960	294	235	196	168	147	131	Oui
	3	2.400	360	288	240	206	180	160	Oui
	4	2.771	416	333	277	238	208	185	Oui
	5	3.098	465	372	310	266	232	207	Oui
	6	3.394	509	407	339	291	255	226	Oui

Hypro EU Limited, Station Road, Longstanton, Cambridge CB24 5DS, UK  
Tel: +44 (0)1954 260097 Fax: +44 (0)1954 260245 E-mail: info@hypro-eu.com  
www.hypro-eu.com

Hypro LLC, 375 Fifth Avenue NW, New Brighton, MN 55112, USA  
Tel: +1 651 7666300 Fax: +1 651 7666600 E-mail: sales@hypropumps.com  
www.hypropumps.com

