

# Düsen Ultra Lo-Drift™

## Driftverringend, Dual-Air-Abführungstechnologie



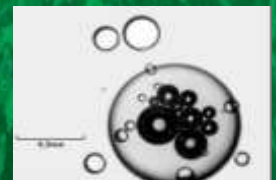
Die Ultra Lo-Drift (ULD)-Sprühdüse ist die beste Düse für eine Driftverringering. Die Düse bringt große luftgefüllte Tröpfchen hervor, welche die Drift im Vergleich zu einem standardmäßigen Flachstrahl und konventionellen Sprühdüsen mit geringer Drift drastisch verringern. Die ULD Düse ist ideal für Vorauflauf und frühe Nachauflauf, Glyphosatanwendungen für größere Unkrautmengen und systemische Fungizidanwendungen, bei denen die Driftregulung hohe Priorität hat.

### EIGENSCHAFTEN & VORTEILE

- Erzeugt große luftgefüllte Tröpfchen und weniger feine Tröpfchen als standardmäßige Flachstrahldüsen zur Verringerung der Abdrift
- Große Sprühwinkel (120°) erlauben es, dass der Ausleger gesenkt wird, um die Drift weiter zu verringern
- Für eine sehr gute Gleichmäßigkeit beim Sprühen bei allen Drücken (1 bis 8 bar) konzipiert
- Ideal für Sprühgeräte mit automatischer Durchflusskontrolle
- Präzisionsformung aus dauerhaftem Polyazetal, welches für einen hohen Grad an Verschleißfestigkeit sorgt
- Die kompakte Bauweise verringert die Wahrscheinlichkeit eines mechanischen Bruchs
- Verfügbare Größen 015 bis 08 (einschließlich 025) mit ISO-Farben, geeignet für die meisten Sprühanwendungen
- Bequeme FastCap®-Version für sicherere Handhabung verfügbar
- Die Düsen passen in standardmäßige Strahldüsenkappen und den Hypro TwinCap™



*Patenterte ULD Dual-Air Abgabe verringert die Sprühdift, wobei der Sprühbereich und die Haftung der Tröpfchen auf den Blättern erhalten bleiben.*



Sprühtröpfchen mit Luft gefüllt

### Leistungseigenschaften der 120° Sprühdüse

Teilenummern: ULD120-015

Düsen	Druck	Fluss	Liter / Hektar bei km/hr – 50cm Abstand							Tropfen größe
	Bar	L/min	6	8	10	12	14	16	18	
015	1	0.346	69	52	42	35	30	26	23	Sehr Grob
	2	0.490	98	73	59	49	42	37	33	Grob
	3	0.600	120	90	72	60	51	45	40	Grob
	4	0.693	139	104	83	69	59	52	46	Medium
	5	0.775	155	116	93	77	66	58	52	Medium
	6	0.849	170	127	102	85	73	64	57	Medium
	7	0.917	183	137	110	92	79	69	61	Fein
	8	0.980	196	147	118	98	84	73	65	Fein

Teilenummern: EULD120-04

Genehmigung des JKI 75%. Driftverringerng 2,5 bis 8,0 bar

Düsen	Druck	Fluss	Liter / Hektar bei km/hr – 50cm Abstand							Tropfen größe
	Bar	L/min	6	8	10	12	14	16	18	
04	1	0.924	185	139	111	92	79	69	62	Sehr Grob
	2	1.306	261	196	157	131	112	98	87	Sehr Grob
	3	1.600	320	240	192	160	137	120	107	Sehr Grob
	4	1.848	370	277	222	185	158	139	123	Sehr Grob
	5	2.066	413	310	248	207	177	155	138	Sehr Grob
	6	2.263	453	339	272	226	194	170	151	Sehr Grob
	7	2.444	489	367	293	244	209	183	163	Grob
	8	2.613	523	392	314	261	224	196	174	Grob

Teilenummern: ULD120-02

Düsen	Druck	Fluss	Liter / Hektar bei km/hr – 50cm Abstand							Tropfen größe
	Bar	L/min	6	8	10	12	14	16	18	
02	1	0.462	92	69	55	46	40	35	31	Sehr Grob
	2	0.653	131	98	78	65	56	49	44	Grob
	3	0.800	160	120	96	80	69	60	53	Grob
	4	0.924	185	139	111	92	79	69	62	Grob
	5	1.033	207	155	124	103	89	77	69	Medium
	6	1.131	226	170	136	113	97	85	75	Medium
	7	1.222	244	183	147	122	105	92	81	Medium
	8	1.306	261	196	157	131	112	98	87	Fein

Teilenummern: EULD120-05

Genehmigung des JKI 90%. Driftverringerng 2,5 bis 8,0 bar

Düsen	Druck	Fluss	Liter / Hektar bei km/hr – 50cm Abstand							Tropfen größe
	Bar	L/min	6	8	10	12	14	16	18	
05	1	1.155	231	173	139	115	99	87	77	Extr. Grob
	2	1.633	327	245	196	163	140	122	109	Extr. Grob
	3	2.000	400	300	240	200	171	150	133	Sehr Grob
	4	2.309	462	346	277	231	198	173	154	Sehr Grob
	5	2.582	516	387	310	258	221	194	172	Sehr Grob
	6	2.828	566	424	339	283	242	212	189	Grob
	7	3.055	611	458	367	306	262	229	204	Grob
	8	3.266	653	490	392	327	280	245	218	Grob

Teilenummern: ULD120-025

Düsen	Druck	Fluss	Liter / Hektar bei km/hr – 50cm Abstand							Tropfen größe
	Bar	L/min	6	8	10	12	14	16	18	
025	1	0.577	115	87	69	58	49	43	38	Sehr Grob
	2	0.816	163	122	98	82	70	61	54	Grob
	3	1.000	200	150	120	100	86	75	67	Grob
	4	1.155	231	173	139	115	99	87	77	Grob
	5	1.291	258	194	155	129	111	97	86	Medium
	6	1.414	283	212	170	141	121	106	94	Medium
	7	1.528	306	229	183	153	131	115	102	Medium
	8	1.633	327	245	196	163	140	122	109	Medium

Teilenummern: ULD120-06

Düsen	Druck	Fluss	Liter / Hektar bei km/hr – 50cm Abstand							Tropfen größe
	Bar	L/min	6	8	10	12	14	16	18	
06	1	1.386	277	208	166	139	119	104	92	Extr. Grob
	2	1.960	392	294	235	196	168	147	131	Extr. Grob
	3	2.400	480	360	288	240	206	180	160	Sehr Grob
	4	2.771	554	416	333	277	238	208	185	Sehr Grob
	5	3.098	620	465	372	310	266	232	207	Grob
	6	3.394	679	509	407	339	291	255	226	Grob
	7	3.666	733	550	440	367	314	275	244	Grob
	8	3.919	784	588	470	392	336	294	261	Medium

Teilenummern: EULD120-03

Genehmigung des JKI 50%. Driftverringerng 2,5 bis 8,0 bar

Düsen	Druck	Fluss	Liter / Hektar bei km/hr – 50cm Abstand							Tropfen größe
	Bar	L/min	6	8	10	12	14	16	18	
03	1	0.693	139	104	83	69	59	52	46	Sehr Grob
	2	0.980	196	147	118	98	84	73	65	Sehr Grob
	3	1.200	240	180	144	120	103	90	80	Grob
	4	1.386	277	208	166	139	119	104	92	Grob
	5	1.549	310	232	186	155	133	116	103	Grob
	6	1.697	339	255	204	170	145	127	113	Medium
	7	1.833	367	275	220	183	157	137	122	Medium
	8	1.960	392	294	235	196	168	147	131	Medium

Teilenummern: ULD120-08

Düsen	Druck	Fluss	Liter / Hektar bei km/hr – 50cm Abstand							Tropfen größe
	Bar	L/min	6	8	10	12	14	16	18	
08	1	1.848	370	277	222	185	158	139	123	Extr. Grob
	2	2.613	523	392	314	261	224	196	174	Extr. Grob
	3	3.200	640	480	384	320	274	240	213	Sehr Grob
	4	3.695	739	554	443	370	317	277	246	Sehr Grob
	5	4.131	826	620	496	413	354	310	275	Grob
	6	4.525	905	679	543	453	388	339	302	Grob
	7	4.888	978	733	587	489	419	367	326	Grob
	8	5.226	1045	784	627	523	448	392	348	Medium



Genehmigung des BBA für drei Größen:

03 bis 50% Driftverringerng 50 cm über dem Ziel bei 2,5 bis 8,0 bar

04 bis 90% Driftverringerng 50 cm über dem Ziel bei 2,5 bar. 75% Driftverringerng bei 3,0 bis 8,0 bar

05 bis 90% Driftverringerng 50 cm über dem Ziel bei 2,5 bis 8,0 bar



PPV-Horst Wellbrock

Nordlandweg 94  
22145 Hamburg  
Tel: 040 - 60 31 55 19  
Fax: 040 - 60 31 55 21  
info@ppv-wellbrock.de  
www.ppv-wellbrock.de

Hypro EU Limited

Station Road, Longstanton,  
Cambridge, CB24 3DS, UK  
Tel.: +44 (0) 1954 260097  
Fax +44 (0) 1954 260245  
E-Mail: sales@hypro-eu.com  
www.hypro-eu.com



HYPRO  
Pentair Water